



儿童健康服务

儿童与家庭健康护理

儿童与家庭健康护理(Child and Family Health Nursing)配备儿童与家庭健康护士，免费为您的孩子提供健康、发育和福利检查服务，并提供各个育儿领域的支持、教育与信息。我们提供下列信息与支持：哺乳、婴幼儿喂养与营养、睡眠与哭闹形式、适应育儿生活、儿童成长与发展、婴幼儿行为、免疫接种、安全、与婴幼儿游戏，刺激和促进婴幼儿发展与父母健康。

电话：9562 5400

儿童与家庭健康促进

电话：9515 9055

咀嚼与行动计划——为幼儿教育和看护服务机构及家庭日间托儿机构提供支持 <https://www.healthykids.nsw.gov.au/campaigns-programs/about-munch-move.aspx>

儿童保护帮助专线

(新州社区和司法部)

电话：132 111

心理疾病患者子女服务

电话：9378 1100

www.slhd.nsw.gov.au

关注父母有心理健康问题的家庭。项目包括7-14岁儿童假期活动、儿童心理教育、心理健康问题患者育儿教育，并提供咨询服务和信息资源。

Croydon社区心理健康服务

电话：9378 1100 (一般咨询事项)

电话：1800 011 511 (急性与危急心理健康，以及呼叫本地危机团队)

www.healthdirect.gov.au/australian-health-services/23020328/croydon-community-mental-health-service/services/croydon-2132-liverpool

评估与治疗遇到心理健康和/或药物与酗酒问题的患者。



家庭心理健康服务

电话：9378 1100

www.slhd.nsw.gov.au

关注父母有心理健康问题的家庭。项目包括7-14岁儿童假期活动、心理健康问题妈妈群、游戏小组，并提供咨询服务与信息资源。

喂养有着复杂喂养需求的婴幼儿

www.childfeeding.org

Go4Fun项目——适合7-13岁体重超标的儿童及其家庭

<https://go4fun.com.au/>

希望小屋——婴幼儿之家

电话：9799 4844或0431 360 452

www.theinfantshome.org.au

婴幼儿之家的悉尼希望家庭小屋为新生儿至18个月婴幼儿提供全方位健康服务，此外也安排合格的儿童与家庭健康护士上门探视。

Karitane
电话：9794 2300
关爱专线：1300 227 464
www.karitane.com.au
138-150 The Horsley Drive,
Carramar NSW 2163
遍布全州的住宿式托儿机构。向有困难抚育未满4周
岁婴幼儿的家庭提供周托服务。仅限专业医护人员
转介。

Leichhardt女性社区健康中心
电话：9560 3011
www.lwchc.org.au
55 Thornley Street, Leichhardt NSW 2040
女性经营的非营利性女性医疗保健中心。医疗费用低
廉。并提供免费卫生保健服务。

幸福学校生活项目——为小学提供支持
[https://www.healthykids.nsw.gov.au/teachers-
childcare/live-life-well-@-school.aspx](https://www.healthykids.nsw.gov.au/teachers-childcare/live-life-well-@-school.aspx)

Rivendell——儿童、青少年及家庭心理健康
电话：9736 2288
Thomas Walker Building, Hospital Road, Concord
West NSW 2138
提供心理健康服务。包括青少年儿童的住院、门诊医
护与学校教育。

悉尼牙科医院
电话：预约电话9293 3333
www.slhd.gov.au
2 Chalmers Street, Surry Hills NSW 2010
向0-17岁青少年儿童提供全方位牙科治疗服务。在
一些小学开展牙科健康评估。在Croydon和Concord
提供门诊服务。此外还为残疾儿童提供专业的牙科治
疗服务。

Tresillian家庭护理中心
电话：1300 2parent或1300 272 736
www.tresillian.net
McKenzie Street, Belmore NSW 2192
为遇到0-5岁婴幼儿育儿问题的家庭提供支持与建
议。服务包括父母帮助专线(每周7天上午7点-晚上
11点)、住宿式托儿、日托与外延项目、父母教育项
目。并为产后抑郁症患者提供帮助。

医院

Concord医院
电话：9767 5000
www.slhd.nsw.gov.au
Hospital Road, Concord NSW 2137

皇家阿尔弗雷德王子医院(RPA)
电话：9515 6111
www.slhd.nsw.gov.au
Missenden Road, Camperdown NSW 2050

圣约翰医院
电话：9715 9215
www.sjog.edu.au
13 Grantham Street, Burwood NSW 2134
非营利性私立心理健康医护中心。为全家人提
供住院、门诊及日间住院等一系列综合服务。全
方位护理模式。重视早期干预。

Strathfield私立医院
电话：9745 7444
www.strathfieldprivate.com.au
3 Everton Rd, Strathfield NSW 2135

悉尼儿童医院
电话：9382 1111
www.sch.edu.au
High Street, Randwick NSW 2031

Westmead儿童医院
电话：9845 5555
www.chw.edu.au
Cnr Hawkesbury & Darcy Roads, Westmead
NSW 2145



家庭支持服务



支持服务旨在增进和谐亲子关系、倡导积极育儿方式、普及本地服务信息、扩大父母支持网络。通过提供意见和建议、支持转介、代言、个案管理服务、育儿技巧研讨会和游戏小组活动来实现这些目标。这些服务对全体父母很有帮助，尤其是新手父母以及面对孤立、家庭破裂、严重疾病、财政危机、家庭暴力、药物和酒精上瘾等压力与问题的父母。下列服务都能为家庭提供一定程度的支持。

Anglicare
支持Ashfield地区0-18岁少年儿童家庭。
电话：9798 1400
lwfamilysupport@anglicare.org.au

Barnardos原住民幼儿家庭支持。
面向0-5岁儿童及其家庭。
电话：9218 235
www.barnardos.org.au

看护人和父母支持 (CAPS)
适合0-12岁儿童及其家庭。
电话：9716 7032
www.carerandparentsupport.com.au

天主教关怀 (Catholic Care)
为西内城区家庭提供父母教育、咨询、解决家庭纠纷、家庭复合等支持及其他服务。
电话：13 18 19
www.CatholicCare.org

家庭转介服务 (FRS) (悉尼市)
服务家庭和青少年，帮助他们对接当地社区支持服务，提高社区参与度并减少弱势家庭及青年。
电话：1800 066 757
www.familyreferralservice.com.au

婴幼儿之家——儿童与家庭服务
为儿童及其家庭提供早教和健康支持综合服务。这些服务包括全天托儿、家庭日间托儿、支持性游戏小组、父母教育、家庭支持、产后服务，并在教育项目中融入综合性辅助医疗服务。
电话：9799 4844
www.theinfantshome.org.au

西内城区家庭连接 (Inner West Family Connect)
适合多元文化背景的0-8岁儿童家庭。
电话：9798 1700
www.metroassist.org.au

西内城区家庭支持服务
支持0-12岁儿童家庭。
电话：9744 1866
www.bcw.org.au

西内城区游戏和聊天小组 (KU)
由幼儿教育工作者主持开展支持性游戏小组。在西内城区多个地点举行支持性游戏小组。
电话：9692 0559
www.ku.iwplayandchat@ku.com.au

Kids @ Weldon Summer Hill家庭支持
实用支持、情绪支持、育儿教育及同伴支持小组。服务对象包括新生儿至13岁儿童及其家庭。

电话：9797 8676

www.shfs@weldon.com.au

Metro Assist Inc.

电话：9798 1700 (Ashfield)

电话：9789 3744 (Campsie)

www.metroassist.org.au

为家庭和社区提供移民安定服务、家庭支持和早期干预等支持服务。这包括紧急救助、租赁服务、财务咨询以及社区发展。Metro Assist的服务地区包括Bankstown、Burwood、Canada Bay、Rhodes Peninsula、Strathfield、Canterbury以及西内城区地方政府辖区。

我永恒的家 (My Forever Family)

为养父母及有意成为看护人的人员提供支持、培训与服务。

电话：1300782 975

www.myforeverfamily.org.au

Prosper (Project Australia)

为遇到经济困难的家庭开设学校课程、游戏小组、亲子活动、支持小组并提供物质援助。

电话：0402 787 571

www.prosperprojectaustralia.org

志愿者上门拜访 (Volunteer Home Visiting) ——慈善社团

志愿者上门拜访 (Volunteer Home Visiting) 服务是一项早期干预项目，协助和支持Strathfield地区的弱势家庭。

电话：8314 9494

www.benevolent.org.au

悉尼市家庭关系中心

在全国各地为个人、家庭和社区提供一系列丰富服务。核心服务包括咨询、调解和解决家庭纠纷——以及相关早期干预与分居后服务。

电话：8235 1500

www.relationshipsnsw.org.au

志愿者家庭连接 (Volunteer Family Connect) ——拯救儿童

志愿者上门拜访服务 (Volunteer Family Connect) 是一项早期干预项目，协助和支持Burwood、Ashfield和Canterbury地区的弱势家庭。

电话：0419 235 694

www.savethechildren.org.au

增强型家庭支持

为遭遇多种复杂问题、需求和过渡阶段的家庭提供支持。

慈善社团——儿童与家庭服务

向遇到父母忽视、虐待、心理健康、药物滥用和酗酒等复杂问题的儿童及其家庭提供综合服务。

电话：83149494

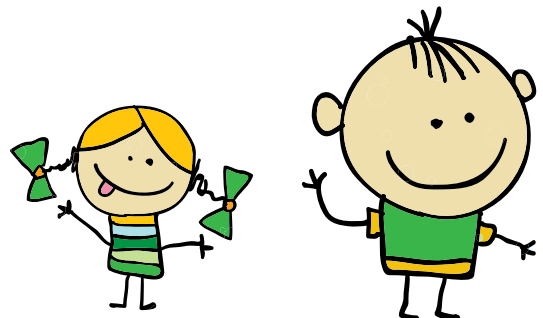
www.benevolent.org.au

SDN更灿烂未来

对高危家庭实施个案管理。

电话：97156568

www.sdn.org.au



额外需求（残疾）儿童服务



下列服务经NDIS审核批准，由非营利性社区组织提供。

EPIK残疾服务
电话：9747 5782
www.safc.org.au

我们在位于Croydon的场地及社区内提供一系列支持服务，鼓励残疾少年儿童发挥自身潜力。EPIK残疾服务已在NDIS注册。

Eurella社区服务
电话：9747 4810
www.eurella.org.au

为任何年龄阶段的残疾或发育迟缓儿童提供干预服务。服务包括举办新生儿至学龄儿童早期干预组计划，开设个人职业治疗课、言语病理课并为任何年龄阶段的儿童提供行为支持。Eurella是经NDIS注册的服务机构。

Figtree
电话：9747 5782
www.safc.org.au

为0-6岁儿童举办包容性早教中心。Figtree帮助全体儿童获取早教与看护服务，帮助他们发挥个人最大潜力。

Koorana
电话：8321 9600
www.koorana.org.au

为所有家庭提供学习机会。服务范围覆盖悉尼西内城区和西南区。为具备额外学习需求和家庭支持需求的儿童提供早教与干预服务。学前班设在Lakemba和Roselands，支持性游戏小组则设在Canterbury/Bankstown地区。提供残疾人特殊服务，包括个人治疗、诊断期间个案管理支持以及协助获取社区其他服务。NDIS注册服务机构。

Lifestart
电话：1800 953 390
www.lifestart.org.au

儿童早期干预（ECEI）项目早教合作机构。支持0-6岁发育迟缓或残疾儿童及其家庭和看护人员。经NDIS注册的治疗与其他支持服务机构，面向7-24岁残疾青少年儿童。

NSW/ACT Inclusion Agency
NSW/ACT Inclusion Agency

电话：1800 703 382

Metro South Hub

电话：9717 5444

由澳大利亚政府出资开展的包容支持项目，直接向早教和托儿（ECCC）服务机构提供支持，帮助他们增强自身能力，为具备额外需求的儿童营造优质的包容关爱环境。

Participate Australia (Croydon)

电话：9799 4333

www.participateaustralia.com.au

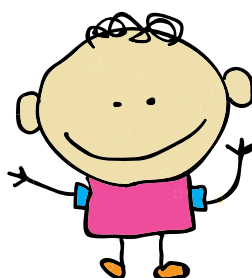
经NDIS审核批准的服务机构。为存在智力、认知和发育障碍的民众及其家庭和看护人员提供支持服务。我们为残疾人提供常规服务及重要暂息服务。开展创新的自立项目，帮助残疾人掌握财务知识、烹饪、游泳和水上安全、道路安全、家务保洁等生活技能（帮助他们转入自立生活安排），指导他们融入和建立有益安全关系、创作艺术作品，并掌握IT技能，从而通过社交网络与家人和朋友交流沟通。

Plumtree

电话：9572 8840

www.plumtree.org.au

Plumtree为发育迟缓或残疾新生儿至8岁儿童及其家庭提供支持服务，包括在家里、学前班、托儿中心或学校或Marrickville及其他社区场合里为儿童及其家庭提供针对性支持、教育、治疗、信息和培训服务。NDIS注册服务机构。



多元化背景 (多元文化) 儿童与家庭服务



所列服务机构均为当地非营利性社区组织，提供免费或政府补贴服务

澳韩福利协会 (AKWA)

电话：0403 559 589

www.koreanwelfare.org.au

为非英语韩人社区提供定居和社会福利等资源与服务

Burwood社区福利服务

为处在社会和经济弱势地位的民众提供协助，如个案管理、紧急经济救助、咨询、意见、转介和代言、家庭支持、上门送餐等。

电话：97441866

www.bcw.org.au

澳洲华人服务社 (CASS)

电话：9789 4587

www.cass.org.au

为社区提供丰富的福利服务，协助华人、韩人、印尼人及其他社区移民定居及融入澳大利亚社会。服务包括托儿、残疾人服务等。

华人移民福利协会 (CMWA)

电话：9716 0612

www.cmwa.org.au

面向华语社区开办游戏和休闲小组活动。

Co-As-It

电话：9564 0744

www.coasit.org.au

向意大利语社区提供代言、咨询、日间托儿、社交团体、社区安置服务、双语学校以及戒药和戒酒等服务。

道德社区服务合作社 (Ethnic Community Services Cooperative)

电话：9569 1288

ecsc.org.au

为CALD背景的儿童、残疾人、老年人及弱势群体提供支持服务。

Metro Assist Inc.

电话：9798 1700 (Ashfield)

电话：9789 3744 (Campsie)

www.metroassist.org.au

为家庭和社区提供移民安置服务、家庭支持和早期干预等支持服务。这包括紧急救援、租赁服务、财务咨询以及社区发展。Metro Assist的服务地区包括Bankstown、Burwood、Canada Bay、Rhodes

Peninsula、Strathfield、Canterbury以及西内城区地方政府辖区。

- 家庭团队提供一系列早期干预和家庭支持服务（面向0-18岁青少年儿童），提供福利支持，并帮助培养良好育儿技能，构建更美满家庭。
- 社区发展团队举办各类活动，增强社区成员及其家庭的凝聚力、包容心、福利和能力，包括举办教育、育儿和信息类团体与项目。

Navitas

电话：9745 2420

www.navitas.com

为新移民及难民提供语言和文化素养服务。

OTEN – 多元文化教育科

电话：9715 8676

电话：1800 637 549 (新州境内)

www.oten.edu.au

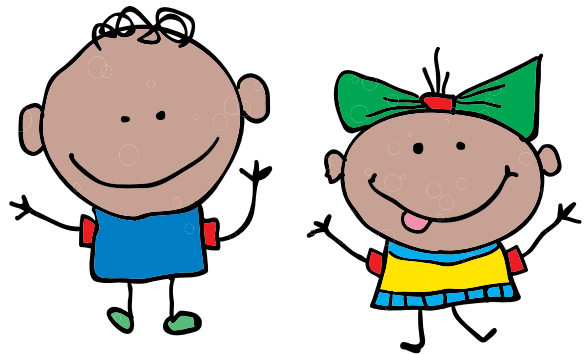
提供信息、意见、语言和文化支持服务，并为想要修读OTEN远程教育课程的非英语背景（NESB）民众开办专门课程

父母资源 (Resourcing Parents)

电话：9736 9852

www.resourcingparents.nsw.gov.au

40多种语言版本的育儿建议——可每天24小时随时下载。育儿课题如下：儿童成长发育、健康、喂养与营养、心理健康、育儿、父母教育、安全/儿童保护、特殊需求、青少年。



Settlement Services International

电话：1800 849 010

www.ssi.org.au

Settlement Services International (SSI)在新州提供一系列人道主义安置服务，以及住宿、庇护寻求者协助、寄养、就业以及残疾人服务。



育儿课程就像是一张优质地图，能够引导父母了解子女的成长发育状况。资质合格且经验丰富的父母教育工作者开展育儿项目，支持所有家庭

父母资源 (Resourcing Parents)
电话：9736 9852

www.resourcingparents.nsw.gov.au

请浏览此网站，查看附近开设的育儿课程清单。父母资源 (Resourcing Parents) 旨在协助父母轻松获取育儿建议、亲子教育以及早教活动等相关信息。网站发布了40多种语言版本的育儿建议，您可每天24小时随时下载。常见育儿课题如下：

- 儿童成长发育
- 儿童健康
- 喂养与营养
- 心理健康
- 亲子
- 父母教育
- 安全/儿童保护
- 少年

抚养子女 (Raising Children)

www.raisingchildren.net.au

免费提供可靠、及时、独立信息，帮助全家人一起幸福成长、生活。由澳大利亚政府出资，经专家审查，非商业营利性质。提供窍门和技巧让您尝试，内容便于查找和吸收。我们已发布数百个育儿问题的答案，方便您可以随时随地查阅。

网站针对不同年龄和成长阶段，发布相关文章、视频和互动资源，指导父母将新生儿逐步培养成为自信坚强的少年——也帮助父母照顾好自己。

定期开设育儿课程与研讨会的本地社区组织有：

Anglicare
电话：9798 1400
lwfamilysupport@anglicare.org.au

天主教关怀 (Catholic Care)
电话：13 18 19
www.CatholicCare.org

Drummoyne社区中心
电话：9719 8102
www.dcc.org.au

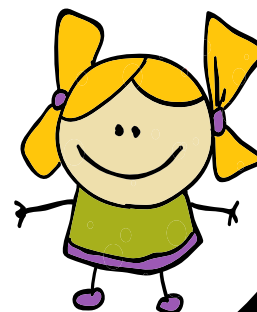
婴幼儿之家
电话：9799 4844
www.theinfantshome.org.au

西内城区家庭支持
电话：9744 1866
www.bcw.org.au

Kids @ Weldon
电话：8741 0500
www.weldon.com.au

Metro Assist Inc.
电话：9798 1700
www.metroassist.org.au

Summer Hill家庭支持服务
(Kids@ Weldon)
电话：9797 8676
www.shfs@weldon.com.au



家庭矛盾



向遇到有人际关系问题或矛盾的个人或家庭提供服务，包括关系咨询、家暴支持、紧急住房、法律援助等一系列支持服务。

关系咨询和/或调解

Burwood社区福利服务

电话：9744 1866

www.bcw.org.au

为家庭提供丰富的支持服务，包括：

- Burwood女性家庭暴力法庭代言服务：这项服务主要协助遭受家庭暴力侵害的妇女及其子女前往Burwood地方法庭申请暴力禁止令(AVO)。
- 西内城区咨询服务：提供专业服务，注重提升民众应对特定人生挑战的能力。与咨询师会谈，由其帮助民众处理危机、缓解压力或焦虑，并制定改变目标。

咨询服务还能协助解决问题，发挥民众内在能力来过上有意义的生活。

- 家庭支持服务：为那些由于内部或外部生活压力而难以管教子女的家庭提供一系列支持服务。这些属于预防性服务，注重支持家庭，增强和提升家庭成员现有技能。

重点在于鼓励家庭内部建立积极关系，形成重视、培养和保护儿童的家庭环境。

家庭关系中心（澳大利亚关系协会）

电话：8235 1500

www.relationshipsnsw.org.au

澳大利亚关系协会在全国各地为个人、家庭和社区提供一系列丰富服务。核心服务包括咨询、调解和解决家庭矛盾——以及相关早期干预与分居后服务。就近的家庭关系中心设在悉尼市和Parramatta。

Metro Assist Inc.——心理支持服务

电话：9789 3744或电邮：psych@metroassist.org.au

www.metroassist.org.au

向西内城区青少年儿童及其父母提供的免费服务。由心理医师为文化和语言多元化背景的民众与社区提供专业服务。我们可提供少年支持、愤怒管理、焦虑症、儿童成长、抑郁症、家庭暴力、家庭和夫妻疗法、悲痛和丧亲、父母支持、关系问题、压力、创伤等方面的协助。

家庭暴力具体服务或项目

风暴后项目（After the Storm Program）

电话：0420386841

atsbcw@gmail.com

为脱离虐待关系的妇女免费提供为期六周的项目。在一个安全且支持的环境，介绍安全计划、法律体系和经济支持等实用信息。



Burwood警察局地区指挥部

遇到紧急或危及生命的情况时，请拨000

非紧急情况，请拨131 444（警方协助专线）或www.police.nsw.gov.au/community_portal

Burwood警察局 电话：9745 8499

Ashfield警察局 电话：9797 4099

家庭暴力专线

电话：1800 65 64 63（每周7天，每天24小时）

女性家庭暴力法庭代言服务（DVCAS）

电话：1800 938 227

妇女和女孩应急中心（WAGEC）

电话：9319 4088

www.wagec.org.au

为无家可归或可能无家可归和/或遭受家庭暴力的女性、青少年儿童及家庭提供一系列早期干预住所与支持服务

帮助专线、网站和APP

www.1800respect.org.au/help-and-support/safety-apps-for-mobile-phones

www.askizzy.org.au

www.familyviolencelaw.gov.au

家庭关系咨询专线（免费）

电话：1800 050 321

www.familyrelationships.gov.au/talk-someone/advice-line

经济咨询（免费）

电话：1800 007 007

www.financialcounsellingaustralia.org.au/

儿童帮助专线 (免费)
适合5-25岁青少年儿童

电话 : 1800 551 800
www.kidshelpline.com.au

澳大利亚男性专线
电话 : 1300 789 978

男性转介服务——对暴力说不
电话 : 1300 766 497
www.ntv.org.au
提供免费咨询、信息和转介服务，帮助男性停止暴力侵害和虐待家庭成员

无家可归或可能无家可归的家庭

原住民妇女儿童危机服务
电话 : 9558 1702
电邮 : awccs@awccs.com.au
www.directory.wayahead.org.au/service/4167/
为逃离家庭暴力或因此无家可归的原住民妇女及其子女提供应急住所。提供八周合住住所。协助安排社区服务与住处。适用于妇女及其子女，包括不超过18周岁男孩。

Anglicare——SHIFT住所项目
电话 : 9798 1400
shift@anglicare.org.au
过渡期家庭的住所支持项目

Innari Housing Inc.
电话 : 9518 3133
www.innari.org
电邮 : innarihousing@bigpond.com

Launchpad青年社区
电话 : 9557 2810
www.launchpadyouth.org.au
admin@launchpadyouth.org.au
为16-25岁青少年提供中长期住所。与其他青年服务机构合作，为年轻的父母提供灵活服务。

悉尼无家可归早期干预服务
电话 : 1800 272 877
www.missionaustralia.com.au

妇女和女孩应急中心 (WAGEC)
电话 : 9319 4088
www.wagec.org.au
为无家可归或可能无家可归和/或遭受家庭暴力的女性、青少年儿童及家庭提供一系列早期干预住所与支持服务

法律援助

Law Access NSW
电话 : 1300 888 529
www.lawaccess.nsw.gov.au
政府免费电话服务，为遇到法律问题的新州民众提供法律援助。可向您的法律问题介绍相关信息，并介绍能够帮助您的服务机构联系方式。

新州法律援助中心
电话 : 9747 6155联系Burwood法律援助办公室

法律援助中心通过电话，提供一系列专业援助服务。
青年热线 : 1800 10 18 10
儿童支持服务 : 02 9633 9916 (悉尼)
或1800 451 784 (中小城市)
心理健康代言服务 : 02 9747 6155
退伍军人代言服务 : 02 9219 5148
囚犯法律服务 : 02 8688 3888

www.legalaid.nsw.gov.au
通过面谈在大多数法律问题上提供免费意见，并制作信息说明书和资源，协助解决法律问题。也可安排律师，在新州很多法庭和裁判庭里提供协助。

政府联系方式



新州社区和司法部

儿童保护帮助专线 电话：132 111

家庭暴力专线

电话：1800 65 64 63 (每周7天·每天24小时)

www.facs.nsw.gov.au

提供儿童保护服务、育儿支持和早期干预、寄养、收养服务，以及帮助受灾社区

新州住房部

电话：1300 468 746

Burwood办事处：8372 4700

www.housing.nsw.gov.au

为有需要民众提供住房解决方案。与其他部门联合解决新州无家可归民众的问题。管理新州公共住房及原住民公共住房事务

新州教育——教育与社区部

电话：1300 679 332

www.det.nsw.gov.au

本地区学生咨询：

电话：8848 4900

负责新州幼儿早期教育与看护、公立学校、高等教育与培训

Centrelink

(联邦政府)

电话：13 24 68

www.humanservices.gov.au/individuals/centrelink

Medicare

电话：家庭 136 150 (周一至周五上午8点至晚上8点)

电话：残疾人 132 717 (周一至周五上午8点至下午5点)

www.humanservices.gov.au/individuals/medicare

免费或以低廉价格为澳大利亚民众提供某些健康服务，如看病、取药以及获取心理健康服务、获取政府补助与家庭支持。

